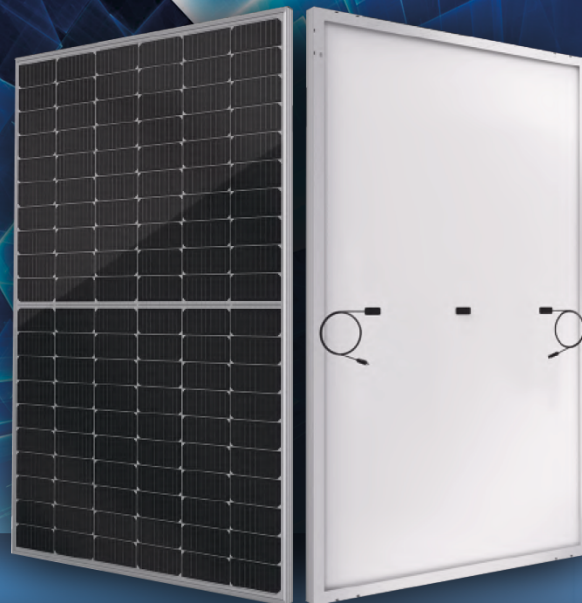


СЕРИЯ SIII

Множественные улучшения,
объединенные воедино







370 Вт



СЕРИЯ SIII

Высокоэффективные модули на основе 166 мм кремниевых пластин

КЛЮЧЕВЫЕ ОСОБЕННОСТИ

-  Технология 9 multi-busbar (9 токопроводящих шин)
-  Существенное снижение потерь от затенения (half-cut cell)
-  Максимальная производительность с минимальной площади
-  Конкурентоспособная производительность при низкой освещенности
-  Только положительное отклонение номинальной мощности: до +3 %
-  Выдающаяся надежность и долговечность, подтвержденная самыми жесткими тестами лаборатории PVEL
-  Отличная устойчивость к:
 - суровым условиям эксплуатации (град, песок, соляная и кислотная среда),
 - динамическим механическим нагрузкам (ветровая нагрузка 2400 Па и снеговая нагрузка 5400 Па), приводящим к микротрещинам в полупроводниках и последующей деградации,
 - потенциально-индуцированной деградации

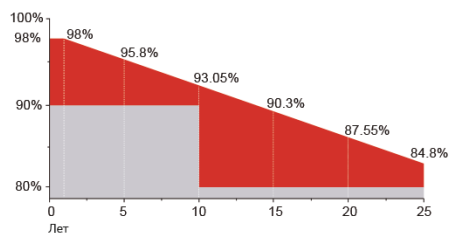
СТАНДАРТЫ КАЧЕСТВА

ISO9001 / ISO14001 / ISO45001

СТАНДАРТЫ КАЧЕСТВА



ГАРАНТИЯ



Гарантия на изделие (на материал и качество изготовления)



Гарантия линейного снижения выходной мощности (гарантированная номинальная мощность модулей через год - не менее 98%, через 25 лет - не менее 84,8 %)

Электрические характеристики (при стандартных условиях)

Модуль	SRP-370-BMB-HV
Номинальная мощность (Pmp)	370 Вт
Напряжение холостого хода (Voc)	41,6 В
Ток короткого замыкания (Isc)	11,34 А
Напряжение при пиковой мощности (Vmp)	34,6 В
Ток при пиковой мощности (Imp)	10,7 А
КПД солнечного модуля	20,31 %
Отклонение номинальной мощности	От 0 до +3%
Максимальное напряжение в системе	1500 В
Максимальный номинал предохранителя	20 А

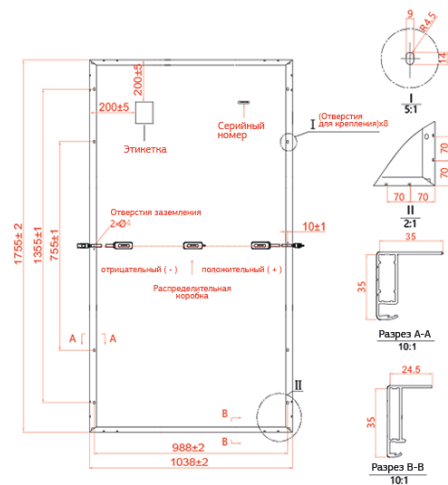
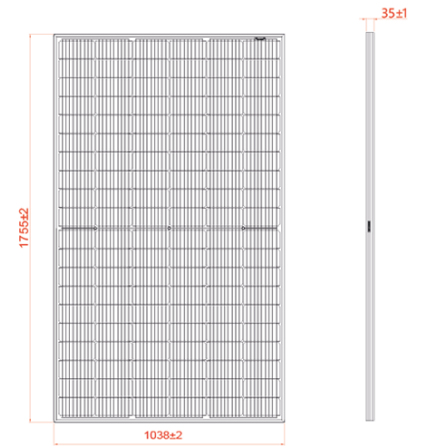
Стандартные условия: Излучение 1000 Вт/м² температура модуля 25°C
 Допуск измерения мощности: +/-3%

Температурные характеристики

Температурный коэффициент Pmax	-0.35 %/°C
Температурный коэффициент Voc	-0.27 %/°C
Температурный коэффициент Isc	+0.05 %/°C
Температура эксплуатации	-40~+85 °C
Температура при нормальных условиях эксплуатации (NOCT)	45±2°C

Механические характеристики

Размеры	1755 x 1038 x 35 мм
Вес	19,5 кг
Тип ячеек	PERC Монокристаллические 166 x 83 мм (120 шт.)
Стекло	3,2 мм закаленное стекло с AR-покрытием с низким содержанием железа
Рама	Анодированный алюминиевый сплав
Распределительная коробка	IP68, 3 диода
Кабели подключения	4,0 мм ² ; 250 мм (+)/350 мм (-); MC-4
Допустимая нагрузка	Лицевая сторона 5400 Па; Задняя сторона 2400 Па



Кривые I-V

